

# CAMPING IN BAYERN



IM WINTER



## Inhaltsverzeichnis

|  |       |
|--|-------|
| Vorwort . . . . .                                    | 3     |
| Komfortabler Spaß bei eisigen Temperaturen . . . . . | 4     |
| Rezept: Glühbier vom Campingkocher . . . . .         | 10    |
| Film ab ... . . . .                                  | 12    |
| Warm und wohlig im weißen Schnee . . . . .           | 14    |
| Campingplätze mit Wintercamping . . . . .            | ab 16 |





# Herzlich Willkommen

## ... im Winter-Traumurlaub

Camping in Bayern hat unzählige Facetten. Mit den folgenden Seiten möchten wir Sie zum „coolen“ Winter-Traumurlaub unter weiß-blauem Himmel einladen.

Wussten Sie, dass viele bayerische Campingplätze bestens für die weiße Jahreszeit gerüstet sind? Hier gibt es gesellige Schneebars und leckere Restaurants, praktische Skiräume sowie vielerorts entspannende Sauna- und Badelandschaften.

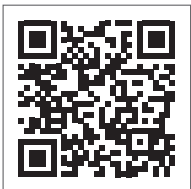
Man ist ganz nah dran an der Natur und dennoch in wenigen Schritten im kuscheligen Wohnwagen, Reisemobil oder – frei nach dem Motto „... diesmal gehen wir Winter-Glampen“ – auch in einer kultigen Mietunterkunft, wie man sie auf vielen Bayerischen Campingplätzen mieten kann. Camping in Bayern ist cool und Wintercamping buchstäblich noch etwas „cooler“. Probieren Sie es aus!

Ich wünsche Ihnen im Namen des gesamten Camping-in-Bayern-Teams und unserer engagierten Campingunternehmer viel Spaß beim Schmökern. Und natürlich einen unvergesslichen Winter-Camping-Urlaub in Bayern.

### Wir freuen uns auf Sie!

**Ihr Georg Spätling**

*Vorsitzender des Landesverbandes  
der Campingwirtschaft in Bayern e.V. (LCB)*



[www.camping-in-bayern.info](http://www.camping-in-bayern.info)



Komfortabler Spaß  
bei eisigen Temperaturen



## Wintercamping in Bayern

ist „GANZ NAH DRAN“ an den erlebnisreichsten Winterfreuden im Freistaat!

Vom Wohnmobil aus geht's bei traumhafter Kulisse direkt zum Wedeln auf die Piste, am Abend trifft man sich mit Freunden an der Schneebar. Der Wohnwagen steht gleich neben der Langlauf-Loipe und nach einer sportlichen Skitour entspannt man sich im wohlig warmen Hallenbad. ►





- Für alle Gäste, die Wintercamping erst einmal ohne eigenes Campinggefährt ausprobieren möchten, gibt es auf Bayerischen Campingplätzen eine große Auswahl unterschiedlichster Mietunterkünfte: Urige Holzhütten, kuschelige Mietwohnwagen oder komfortabel eingerichtete Mobilheime und Alpenchalets.

Der Start vieler aussichtsreicher Schneeschuhwanderungen befindet sich gleich hinter den zahlreichen Unterkünften, die man auf Bayerischen Campingplätzen mieten kann. Und am Abend knistert das wohlige warme Lagerfeuer...

Das Alles und noch viele weitere Wintercamping Freuden kann man bei den bestens ausgestatteten Campingplätzen in Bayern erleben.

## Raus ins Wintervergnügen

Der Winter in Bayern ist abwechslungsreich und vielfältig: In den Ferienregionen Franken, Ostbayern, Allgäu/ Bayerisch Schwaben und Oberbayern finden Sie in der Nähe Ihres Lieblings-Campingplatzes neben Adrenalin auf dem Berg auch eindrucksvolle Rendezvous mit der Natur, glitzernde Städtetrips im Advent, skurriles Scheppern und Krachen sowie köstliche kulinarische Genüsse.





TIPP

Der Landesverband der Campingwirtschaft in Bayern e.V. (LCB) und die BAYERN TOURISMUS Marketing GmbH laden alle Gäste dazu ein, sich unter [www.camping-in-bayern.info](http://www.camping-in-bayern.info) und [www.gehmalcampen.de](http://www.gehmalcampen.de) drei neue, lustmachende Filme zum Thema Winter-Camping in Bayern anzuschauen und sich für den nächsten Wintercamping-Urlaub in Bayern inspirieren zu lassen.

Dort finden Interessierte auch zahlreiche wissenswerte Informationen rund um Wintercamping und einen Button in der Campingplatz-Suche, der die Auswahl des ganzjährig geöffneten Lieblingsplatzes erleichtert.

## Adrenalin auf dem Berg

Die längste Talabfahrt Deutschlands finden Wintersportler in Oberstdorf. Perfekt gewachste Langlaufski stehen für den Einsatz in einer der vielen gespurten Loipen Frankens bereit, Tourenger machen sich auf den Weg durch das Oberbayerische Voralpenland: Der Winter in Bayern bietet sportlich gesehen viele Möglichkeiten, sich auszutoben. Ein besonderes Schlittenabenteuer gibt es in Flintsbach am Inn. Über sechs Kilometer lang ist die anspruchsvolle Rodelstrecke, bei der es sogar an beeindruckenden Eiswasserfällen vorbei geht.





## Rendezvous mit der Natur

Die Pferde schnauben laut auf, die kuscheligen Decken halten wohlrig warm. Es gibt kaum romantischere Erlebnisse, als mit der Kutsche durch die glitzernde Winterlandschaft gefahren zu werden. Mit einem Hundeschlitten-Gespann geht es durch die Ammergauer Alpen. Erfahrene Musher zeigen dabei gerne, wie man es selbst probieren kann. Hundeschlittenrennen verwandeln die beschaulichen Orte Wallgau und Inzell jedes Jahr in ein bayerisches Alaska. Streicheleinheiten im Anschluss gehören natürlich auch dazu.

## Glitzernde und duftende Städtetrips

Das schummrige Licht der Kerzen und Lichterketten, dazu der süße Duft von Glühwein und Plätzchen gemischt mit dem leisen Klang stimmungsvoller Lieder – Weihnachtsmärkte bieten in den Wochen vor Heiligabend die perfekte Möglichkeit, die „stade Zeit“ einzuläuten.

Unter [www.bayern.by](http://www.bayern.by) finden Sie eine Auswahl der außergewöhnlichsten und romantischsten Christkindlmärkte im Freistaat.







## In Bayern kracht und scheppert es nicht nur an Silvester

Wenn sich der Winter über das Land legt, machte sich schon vor mehreren tausend Jahren die Angst vor den Geistern der Nacht in den Häusern breit. Um Dämonen und düstere Gestalten fernzuhalten und zu vertreiben, hat sich im Alpenraum bis heute ein skurriles Winterbrauchtum gehalten: Junge, mutige Burschen verkleiden sich bei Klausentreiben, Aperschnalzen oder Perchtenläufen als unheimliche Gestalten und lehren sowohl Geistern als auch Passanten lautstark das Fürchten oder verjagen den Winter mit lautem Peitschenknallen. Unter [www.bayern.by](http://www.bayern.by) finden Sie, wo es von Dezember bis Februar in Bayern schnalzt, knallt, dröhnt und lärmt.





## Das schmeckt auch den wildesten Perchten

### Glühbier vom Campingkocher

#### Zutaten:

- 2 Flaschen dunkles Bier oder Malzbier
- 1 kleine Tasse Honig
- 1 TL Nelken
- 1 TL Zimt
- ½ TL Vanillepulver
- 1 befüllbarer Teebeutel
- 3 kleine Tassen Apfelsaft
- 3 kleine Tassen Orangensaft
- Zitronen- oder Sauerkirschsafft zum Abschmecken

#### Zubereitung:

Das Bier und den Honig in einen Topf geben und erwärmen, nicht kochen.

Teebeutel mit Nelken, Zimt und Vanillepulver füllen und in den Topf hängen. Im Anschluss Apfel- und Orangensaft dazu geben und alles zusammen rund eine Viertel Stunde bei geringer Wärmezufuhr ziehen lassen. Je nach Geschmack mit Zitronen- und/oder Sauerkirschsafft abschmecken. Prost!





## Camping in Bayern – Lieferung frei Haus

Falls Sie zukünftig die Camping in Bayern Magazine mit lustmachenden Themen rund um den Urlaub unter weiß-blauem Himmel druckfrisch direkt in Ihren Briefkasten bekommen möchten, schreiben Sie uns einfach eine Postkarte an:

**Camping in Bayern Service und Marketing GmbH**  
Im Tal 13, 91278 Pottenstein

oder eine E-Mail unter dem Betreff  
„Camping in Bayern frei Haus“ an  
[info@camping-in-bayern.info](mailto:info@camping-in-bayern.info)



## Impressum

### Herausgeber:

Landesverband der Campingwirtschaft  
in Bayern e.V. (LCB) / Camping in Bayern  
Service & Marketing GmbH  
Im Tal 13, 91278 Pottenstein  
Tel.: +49 (0)9242 / 1788  
[www.camping-in-bayern.info](http://www.camping-in-bayern.info)

### Realisierung:

Projektagentur Kegel  
Tel.: +49 (0)9502 / 924510  
[www.projektagentur-kegel.de](http://www.projektagentur-kegel.de)



### Bildnachweise:

BAYERN TOURISMUS Marketing GmbH, Projektagentur Kegel,  
Camping Lindlbauer  
Fotolia.com: Minerva Studio, ARochoau, eyetronic, fotofrank, Blickfang,  
Valua Vitaly, Ars Ulrikusch, Soloviova Liudmyla, alexgres, Guido Vrola,  
travel3000, Igor Link

Die Beschreibung der Campingplätze beruht auf Angaben der einzelnen Betriebe im November 2015. Für die Richtigkeit, Fehlerlosigkeit und Vollständigkeit kann seitens des Landesverbandes der Campingwirtschaft in Bayern e.V. (LCB) keine Gewähr übernommen werden.

# Film ab...

Richtig Lust auf Winter-Camping in Bayern bekommt man, wenn man sich die coolen Kurzfilme unter [www.gehmalcampen.de](http://www.gehmalcampen.de) anschaut. Innerhalb von wenigen Minuten wird man in den Bann gezogen und spürt das winterliche Camping-Feeling. Wenige Klicks weiter findet man dazu auch die entsprechenden Pauschalangebote. Schauen Sie doch mal vorbei!

## CAMPING IN BAYERN IST ...

... „GANZ NAH DRAN“  
an den abwechslungsreichsten Loipen

Glasklare Winterluft schnuppern, ein Klick in die Bindung und los geht's: gleich hinter dem kuschelig warmen Wohnwagen startet eine abwechslungsreiche Panorama-Loipe durch die tief verschneite Winterlandschaft. Und was gibt es Schöneres, als nach einem Tag an der frischen Luft im Hallenbad oder der Sauna des Campingplatzes zu relaxen? Camping in Bayern ist auch im Winter ein erlebnisreiches Vergnügen. Probieren Sie es aus!

... „GANZ NAH DRAN“  
an den kurvenreichsten Abfahrten und  
geselligsten Schneebars

Auf die Piste, fertig, los! Raus aus dem Wohnmobil und rein in die Kurven – gemeinsam mit Freunden ins bayerische Freiluft-Winterabenteuer starten. Und am Abend geht's zum Einkehrschwung an die Schneebar auf dem Campingplatz. Wintercamping in Bayern ist ein Outdoorspaß, den Ihr unbedingt ausprobieren solltet.



... „GANZ NAH DRAN“  
an romantischen Schneeschuh-  
touren und knisternden Lagerfeuern

Es duftet nach Holz und verspricht ein  
gemütliches Übernachtungsvergnügen:  
Wintercamping in Bayern kann man  
nicht nur im eigenen Campinggefährt  
genießen sondern auch in einem luxu-  
riösen Alpenchalet, einem komfortabel  
eingerichteten Bungalow, im prakti-  
schen Mobilheim oder in einer urigen  
Holzhütte.



# Warm und wohlig im weißen Schnee



Wintercamping erfordert besondere Umsicht, damit Wohnwagen und Wohnmobil die harten Bedingungen im Schnee unbeschadet überstehen. Damit nichts schief geht, hat der ADAC die wichtigsten Tipps zusammengestellt:

- Ideal sind M+S-Reifen für Zugfahrzeug und Anhänger oder Wohnmobil. Profiltiefe prüfen, mindestens vier, besser fünf Millimeter. Zudem sollten Schneeketten mitgenommen werden. Informationen zu den einzelnen Reifentypen und umfangreiche Reifen-Testberichte finden Sie hier: [www.autoreifen.net](http://www.autoreifen.net)
- Schnee- und eisfreien Stellplatz suchen, um bei einem eventuellen Auftauen ein Kippen des Caravans oder Wohnmobils zu vermeiden. Unter das Deichselrad (nur Caravan) und die Hubstützen ausreichend große Bretter legen, damit diese bei Tauwetter nicht einsinken. Handbremse lösen, sobald das Cam-

pingfahrzeug aufgebockt ist. So friert sie nicht fest. Plastiktüten schützen Handbremshebel und Auflaufeinrichtung beim Caravan gegen Vereisung. Sinnvoll ist auch eine Schutzplane für den Gasflaschenkasten.

- Stromkabel so verlegen, dass sie weder am Boden festfrieren, noch vom Schneepflug, der bei starken Schneefällen die Wege freihält, beschädigt werden.
- Das Vorzelt für Wintercamper ist fast schon ein „Muss“. Nicht nur, um vor Schneeverwehungen sicher zu sein, sondern auch als Lagerplatz für Sportgeräte und natürlich zum Trocknen von Kleidung. Feuchtigkeit im Campingfahrzeug wird somit vermieden.
- Darauf achten, dass die Be- und Entlüftungsöffnungen nicht zuschneien. Zudem Dachluke immer einen Spalt offen lassen. Das verbessert die Luftzirkulation.
- Abwasser, wenn möglich, nicht in den Tank leiten. Stattdessen die Ablaufklappe oder das Ventil öffnen und das Wasser direkt in einen Eimer leiten. So kann das Abwasser auch noch als „Eisblock“ gut entsorgt werden.



- Gasanlage nur mit reinem Propan betreiben. Butan bleibt bei Minusgraden flüssig und kann nicht genutzt werden. Ein Zweiflaschensystem mit Umschaltautomatik sollte im Winter zur Grundausstattung gehören, damit der Vorrat nicht unverhofft zu Ende geht. Elf Kilogramm Propan reichen nur etwa für zwei bis drei Tage.
- Schneit es sehr kräftig, sollte man das Dach von Wohnmobil, Wohnwagen und Vorzelt regelmäßig von Schnee befreien. Vor allem nasser Schnee kann schnell zu tonnenschwerer Last werden. Wenige Zentimeter Pulverschnee dagegen dienen sogar zur besseren Isolierung.



Weitere Tipps zum Wintercamping und wichtige Informationen rund um das Thema Camping bietet der ADAC unter: [www.adac.de/camper-service](http://www.adac.de/camper-service)



## VITAL Camping Bayerbach

Gäste genießen den Fünf-Sterne-Komfort der ganzjährig geöffneten und vielfach prämierten Anlage VITAL Camping Bayerbach im niederbayerischen Rottaler Bäderdreieck.

Neben den großzügigen Stellplätzen, teilweise winterfest und behindertengerecht, ergänzen Ferienhäuser und Apartments das Angebot. Alle Plätze sind mit Versorgungssäulen (Wasser, Strom) ausgestattet. Die Sanitärgebäude bieten Einzelduschen, Familien- und Babybäder, Spülküche, Waschmaschine, Trockner, Fahrradraum etc. Erholung in der kalten Jahreszeit bietet das großzügige Wellnesszentrum mit Thermalhallenbad, Saunalandschaft,

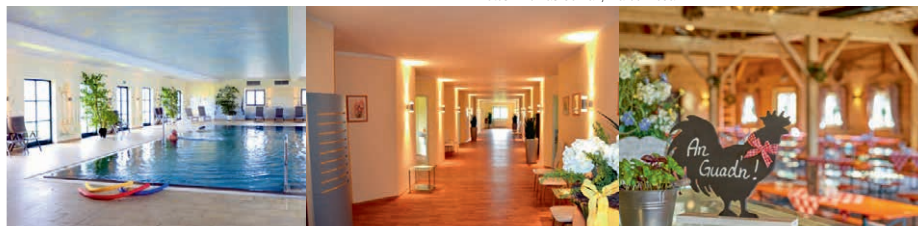
Kosmetikstudio und Praxis für Physiotherapie und das tägliche VITAL – und Aktiv-Programm.

Der neue Familiengasthof Huckenhamer Stadl lädt zu lässigen Festen rund ums Jahr ein. In dem gemütlich-bayerisch eingerichteten Gasträum sowie im großen Biergarten genießen Gäste bayerische Schmankerl vom Feinsten.

### VITAL Camping Bayerbach

Huckenham 11  
 D-94137 Bayerbach b. Bad Birnbach  
 Tel.: +49 (0)8532 / 927807-0  
 E-Mail: [info@vitalcamping-bayerbach.de](mailto:info@vitalcamping-bayerbach.de)  
 Web: [www.vitalcamping-bayerbach.de](http://www.vitalcamping-bayerbach.de)

Fotos: Thomas Cernak, Marcel Peda







## Kur-Gutshof Camping Arterhof

Erleben Sie ländliches Premium-Campen, Bayerische Lebensart und echte Gastfreundschaft auf unserem Altbayerischen Gutshof mit eigener Hobby-Rinderzucht und Nostalgiewirtshaus. Bei Frost und Schnee wird es besonders wohlig in der Vitalwelt auf dem Arterhof, zum Beispiel bei einem Bad im kristallklaren und 30°C warmen Wasser im ersten tropischen Naturhallenbad Deutschlands, in der Saunalandschaft oder im dampfenden Thermal-Aussenbecken, befüllt mit original 34° C warmen Bad Birnbacher Heilwasser. Unser wetterfest angelegtes Terrain, Extraklasse-Plätze mit eigenem Badezimmer, das Premium-Sanitärgebäude, Gasstraße, W-LAN und

frostsicheres Wasser / Abwasser macht Wintercamping zum reinen Vergnügen.

Nutzen Sie außerdem unser spezialisiertes Rundumangebot für Gesundheit und Wellness mit Arztpraxis, Massage, Krankengymnastik, Kosmetik und Friseur, Fitnessraum oder die kostenlose Wassergymnastik.

### Kur-Gutshof Camping Arterhof

Hauptstraße 3  
 D-84364 Bad Birnbach, Lengham  
 Tel.: +49 (0) 8563 / 9613 0  
 E-Mail: [info@arterhof.de](mailto:info@arterhof.de)  
 Web: [www.arterhof.de](http://www.arterhof.de)





## Kur- und Feriencamping Max 1

In der großen Ganzjahres-Thermal-Bade-Saunalandschaft bei Max 1 haben Sie auf über 1000 qm Wohlfühlfläche die Auswahl zwischen kreislaufschonender Biosauna, finnischer Sauna, gesundheitsförderndem Sole-Dampfbad, gezielter Wärme in der Infrarotkabine, verschiedenen Ruheräumen und Liegeflächen inklusive Panoramablick nach außen, einem mit Frischwasser gespeistem, stimulierenden Fußreflexzonen-Massagebecken und einem großzügigen, mit heilsamen Thermalwasser befüllten Außen- und Innenbecken.

Genießen Sie auch im Winter das umfangreiche Wellness- und Gesundheits-

angebot für Körper & Seele: Dazu gehören eine Physiotherapie- und Massagepraxis, eine Facharztpraxis für physikalische und rehabilitative Medizin sowie Bayerische Gastlichkeit und kulinarische Genüsse im „Maxwirt“. Die unmittelbare Umgebung rund um Max 1 lädt auf einem ausgedehnten Wanderwegenetz zudem zum sanften „Winter-Sporteln“ ein.

### Kur- und Feriencamping MAX 1

Falkenstraße 12  
 D-94072 Bad Füssing/Eggfling  
 Tel.: +49 (0)8537 / 9617-0  
 E-Mail: [info@campingmax.de](mailto:info@campingmax.de)  
 Web: [www.campingmax.de](http://www.campingmax.de)





## Camping & mehr Holmernhof

Überwintern auf dem Holmernhof: Ihre 5-Sterne Kur- und Wellness-Oase in Europas beliebtestem Kurort Bad Füssing. Freuen Sie sich auf heisse Thermen im Bad Füssinger Winter, einen wohlrig warmen Campingwagen, eine herrliche Winterlandschaft, gemütliches Zusammensitzen und sportliche Möglichkeiten bei Eislaufen, Eisstockschießen sowie in der Tennishalle und Sqash-Center. Mit unserer frostsicheren Platzausstattung sind wir kälteresistent.

Genießen Sie vorzügliche Erholungs-, Therapie- und Wohlfühlprogramme in der eigenen Physiopraxis, Verwöhnung in der Kosmetikfarm, die Nähe zu den legendären Heilquellen Bad Füssings,

Komfortcamping und niederbayerische Tradition. Die Bäderbushaltestelle befindet sich direkt vor unserem Hauptgebäude.

Immer empfehlenswert ist unsere Winter Kur-Auffrischungswoche vom 01.11.2015 bis 31.03.2016 mit 7 Nächten inklusive Wohlfühlprogramm ab € 188,00 pro Person.

### **Camping & mehr Holmernhof**

Familie Köck

Am Tennispark 10

D-94072 Bad Füssing

Tel.: +49 (0)85 31 / 247 40

E-Mail: [campingholmernhof@t-online.de](mailto:campingholmernhof@t-online.de)

Web: [www.holmernhof.de](http://www.holmernhof.de)





## Kurcamping Fuchs

Wir vereinen die gemütliche Atmosphäre einer modernen Campinganlage mit der beispielhaften medizinischen Betreuung, die Sie in Europas führendem Kurort erwarten dürfen. Wir sind der Geheimtipp unter den Campingfreunden.

Auf unserer familiär geführten und modernst eingerichteten Anlage, in ruhiger und landschaftlich sehr reizvoller Gegend, befinden sich auf 1,5 ha. 100 Stellplätze, welche in durchschnittlich 80 - 100 qm große Flächen parzelliert sind. Strom-, kostenloser Wasser-, Kanal- sowie Satellitenanschluss sind bei uns selbstverständlich. Auch ein Aufenthaltsraum mit SAT-TV steht zur

Benützung frei. Für Hundehalter haben wir gesonderte Plätze reserviert.

Erleben Sie, wie die heilende Kraft des Thermalwassers Ihrem Körper hilft. Die 3 Thermenbäder mit ihren Heilquellen sind nur 2,5 km entfernt. Stündlich verkehrt ein kostenloser Bäderbus zwischen Bad Füssing und unserem Campingplatz.

### Kurcamping Fuchs

Annemarie Fuchs  
Falkenstraße.14  
D-94072 Bad Füssing  
Tel.: +49 (0)8537 / 356  
E-Mail: [info@kurcamping-fuchs.de](mailto:info@kurcamping-fuchs.de)  
Web: [www.kurcamping-fuchs.de](http://www.kurcamping-fuchs.de)





## Via Claudia Camping

Direkt an der Via Claudia Augusta, der einzigen römischen Kaiserstraße über die Alpen, erstreckt sich das weitläufige Areal mit separatem Wohnmobilstellplatz und kuscheligen Mietunterkünften malerisch entlang des verschneiten Lechsees. Auch im Winter kann man hier viel erleben:

Bei ausreichender Schneelage starten in der Umgebung gut gespurte Loipen, Winterwander- und Schneeschuhwege. Im örtlichen Eisstadion kann man die ritterlich gepolsterten Jungs des ERC Lechbruck beim Eishockey anfeuern oder selbst zu Discoklängen lässig auf Kufen rocken. Alpine Skifahrer erreichen

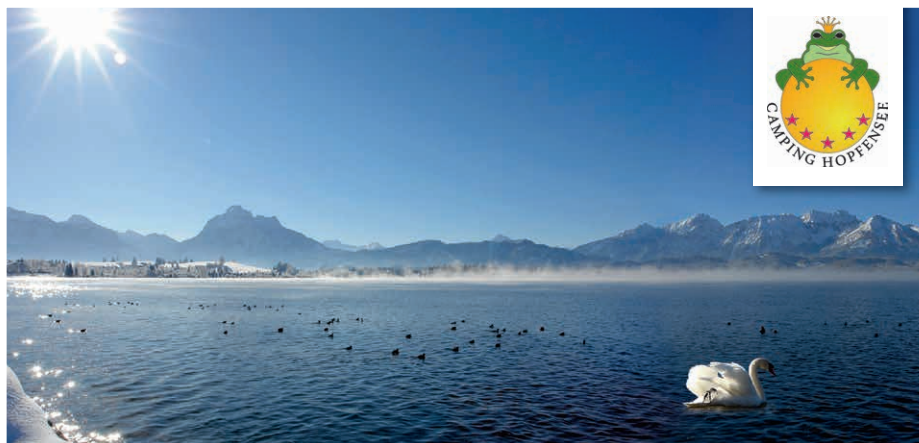
mit dem Auto bequem die Talstationen zahlreicher Bergbahnen.

Tipp: Beim Hütten-Winter-Glamping mit der KönigsCard oder auf einem Standplatz im exklusiven KönigsCard Bereich sind im Übernachtungspreis sogar über 250 Leistungen, zu denen auch drei Stunden täglich Skifahren, Bergbahnen, Bäder und Museen zählen, gratis mit dabei.

### Via Claudia Camping

Via Claudia 6  
 D-86983 Lechbruck am See  
 Tel.: +49 (0)8862/8426  
 E-Mail: [info@camping-lechbruck.de](mailto:info@camping-lechbruck.de)  
 Web: [www.via-claudia-camping.de](http://www.via-claudia-camping.de)





## Camping Hopfensee

Der familiengeführte 5-Sterne-Platz liegt mit seinen 377 Komfort-Stellplätzen direkt am Hopfensee im wunderschönen Allgäu. Wintercamping am Hopfensee bedeutet Spaß und Erholung für die ganze Familie.

Auch für die jüngsten Gäste bietet sich eine Vielfalt an Freizeitaktivitäten – vom Zwergerl-Bad und Pavillon, bis hin zu Spielhaus, Kinderbastelkurse, Kinderkino und Kasperle.

Die Erwachsenen können sich in Hallenbad, Saunalandschaft oder Wellness-Spa entspannen. Wintersportler kommen hier auf ihre Kosten, egal ob

jung oder alt. Unsere Gäste können am eigenen Lift Ski fahren und rodeln. Die neue Kunsteisbahn lädt auch abends bei Flutlicht zum Schlittschuhlaufen ein und auf dem gefluteten Tennisplatz trifft man sich zum Eiskegeln. Der Einstieg in die Loipe, max. 60 km, ist direkt vor Ort.

### Camping Hopfensee

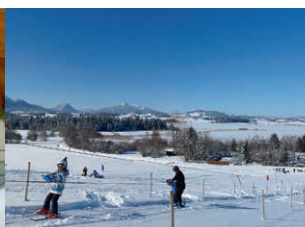
Member of Leading Campings  
Fischerbichl 17

D-87629 Füssen im Allgäu

Tel.: +49 (0)8362 / 917710

E-Mail: [info@camping-hopfensee.de](mailto:info@camping-hopfensee.de)

Web: [www.camping-hopfensee.de](http://www.camping-hopfensee.de)





## Camping Resort Zugspitze

Die ganzjährig geöffnete Anlage ist dank seiner Lage in einem der schneesichersten Wintersportgebiete im deutschsprachigen Raum ein ideales Urlaubsziel für Wintersportler. Die Gäste freuen sich über Skitrockenraum, Skiverleih sowie eine direkte stündliche Busanbindung zur Talstation der Zugspitzbahn, die in der GrainauCard für Campingplatz-Gäste ebenso wie viele weitere Extras und Ermäßigungen eingeschlossen ist.

Der Fünf-Sterne-Platz bietet großzügige Panorama-Stellplätze mit Ver-/Entsorgungssäulen, auf Wunsch mit Privatbad und festem Gasanschluss.

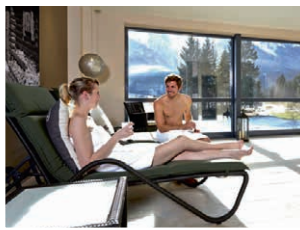
Komfortable Sanitärräume, ein eleganter Spa- und Fitnessbereich, WLAN, Einkaufsmöglichkeiten u.v.m. in direkter Nähe runden das Angebot ab. Stärken können sich Camper im Bistro und im Restaurant „Schmölzer Wirt“.

Besuchen Sie auch unseren Drei-Sterne-Platz Camping Erlebnis Zugspitze und den Wohnmobilhafen „Zugspitzblick“!

### Camping Resort Zugspitze GmbH

Griesener Straße 9  
D-82491 Grainau  
Tel.: +49 (0)8821 / 9439115  
E-Mail: [office@perfect-camping.de](mailto:office@perfect-camping.de)  
Web: [www.perfect-camping.de](http://www.perfect-camping.de)

Fotos: Marc Gilsdorf, Bayerische Zugspitzbahn Bergbahn AG/Oliver Farys





## Naturcampingpark Isarhorn

Mittenwald zählt als einer der schönsten Gebirgsorte der Alpen. Hier erwartet Sie eine beeindruckende Bergkulisse, ein malerisches Ortsbild und auch im Winter beste Freizeitmöglichkeiten.

Unser Platz liegt am Fuße des Karwendelgebirges (2385 m), 3 km vor Mittenwald auf 900 m Höhe. Er ist modern ausgestattet mit beheizten, gepflegten Sanitäranlagen, Kiosk, Campingstüberl und für den Winter mit Trocken- und Skiraum.

Die Umgebung ist ein Paradies für (Winter-)Wanderer, Radfahrer, Mountainbiker, Skilangläufer, Skifahrer, Bergsteiger,

Rafter, Kajak- und Kanufahrer, Paraglider und Drachenflieger. Fahrrad- und Wanderwege führen vom Campingplatz direkt in die Natur. Hallen- und Freibad 3 km entfernt. 6 Naturseen im Umkreis von 4 km. Herrliche Loipen (z. B. Krün und Leutasch) und Skigebiete (Mittenwald, Seefeld, Garmisch) in unmittelbarer Umgebung.

### Naturcampingpark Isarhorn

Familie Andreas Haaf

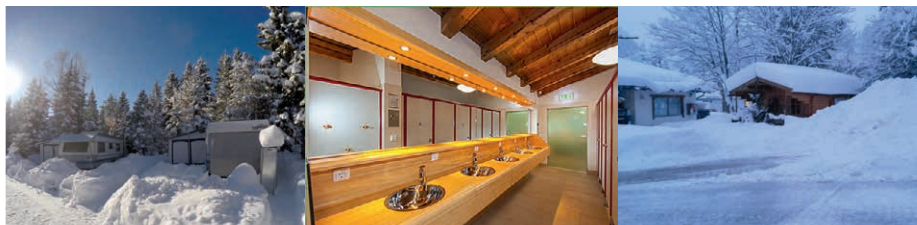
Am Horn 4

D-82481 Mittenwald

Tel.: +49 (0)8823 / 5216

E-Mail: [info@camping-isarhorn.de](mailto:info@camping-isarhorn.de)

Web: [www.camping-isarhorn.de](http://www.camping-isarhorn.de)







## Camping Lindlbauer

Herzlich Willkommen im Winter-Wunderland am Tor der Bayerischen Alpen. Vom erst 2011 neben dem eigenen Bauernhof neu eröffneten Campingplatz aus geht's direkt ins weiße Vergnügen:

Eine Loipe – abends mit Flutlicht – führt um das Gelände und ermöglicht sportliche Runden von der Caravantür aus. In wenigen Fußminuten erreicht man die Max Aicher Arena, deren Eisschnelllaufbahn zu den schnellsten der Welt zählt. Hier kann man nicht nur den Spitzenteams beim Skaten zusehen sondern auch selbst beim Publikumslauf lässig die Kurven kratzen. Alpine Skifahrer erreichen in wenigen Autominuten

Pistenfreuden vom sanften Familien-skigebiet bis zum flotten Wedelspaß.

Und das Beste daran: mit der InzellCard, die Sie bis April 2016 bei der Anreise auf dem Camping Lindlbauer kostenlos erhalten, sind diese und viele weitere Leistungen wie der Besuch des örtlichen Hallenbades oder Saunaparadieses gratis mit dabei!

### Camping Lindlbauer

Kreuzfeldstraße 44  
D-83334 Inzell  
Tel.: +49 (0)8665 / 9289988  
E-Mail: [info@camping-inzell.de](mailto:info@camping-inzell.de)  
Web: [www.camping-inzell.de](http://www.camping-inzell.de)





## Aktiv Camping-Resort Allweglehen

Sonnig und ruhig liegt der terrassenförmig angelegte Aktiv Camping-Resort Allweglehen mit Blick auf den Watzmann am Rande des Nationalparks Berchtesgaden in Bayern und nur wenige Minuten von Salzburg entfernt. Ihr Urlaub auf dem familiär geführten Campingplatz verspricht jede Menge Erlebnisse und Aktivitäten in einer unverfälschten Natur.

Unser Restaurant bietet Platz für zirka 100 Gäste und sorgt mit dem offenen Kamin für eine gemütliche Atmosphäre. Gaumenfreuden bereitet die gutbürgerliche Küche mit den Gerichten der täglich wechselnden Tageskarte und vielen Spezialitäten aus der Region.

Mit unserem Räum- und Streudienst sorgen wir im Winter für eine stets gute Zugänglichkeit zu Ihrem Stellplatz.

Ein ganz besonderes Ambiente bieten unsere Alpen-Chalets und Wood-Lodges mit eigenen Terrassen. Diese sind voll beheizt und bieten eine traumhafte Aussicht.

### Aktiv Camping-Resort Allweglehen

Inh. Familie Fendt  
 Allweggasse 4  
 D-83471 Berchtesgaden  
 Tel.: +49 (0)8652 / 2396  
 E-Mail: [urlaub@allweglehen.de](mailto:urlaub@allweglehen.de)  
 Web: [www.allweglehen.de](http://www.allweglehen.de)





## KNAUS Campingparks

Die KNAUS Campingparks bieten Ihnen erholsamen Campingurlaub in ganz Deutschland. Unsere Winter-Campingparks Viechtach und Lackenhäuser im Bayerischen Wald sowie unser Stadt-Campingpark Nürnberg freuen sich auf Ihren Besuch!

Erleben Sie im Bayerischen Wald die nahegelegenen Skigebiete Hochficht oder Sankt Englmar und erholen Sie sich in unseren Hallenbädern mit Sauna. In Lackenhäuser wird unser Wellnessangebot durch Massagen, Kneippbecken und Beauty-Stüberl abgerundet. Das Kontrastprogramm zum klassischen Skiurlaub können Sie auf unserem

Campingpark in Nürnberg erleben: Besuchen Sie die Messe Nürnberg, das Fußballstadion oder die Eisarena – alles gut zu Fuß erreichbar. Das Highlight im Dezember ist natürlich der weltbekannte Christkindlesmarkt. Neben wunderschönen Stellplätzen verfügen unsere Parks auch über vollausgestattete Mietunterkünfte wie bspw. Mobilheime oder urig gemütliche Ferienhäuser.

### Helmut KNAUS KG Campingparks

Marktbreiter Straße 11  
D-97199 Ochsenfurt  
Tel.: +49 (0)(0)9331 98318-0  
E-Mail: [info@knauscamp.de](mailto:info@knauscamp.de)  
Web: [www.knauscamp.de](http://www.knauscamp.de)

Header-Foto: © lavizzara



# TRAUMURLAUB ...



## ... mit dem Camping in Bayern Gutscheine

Sie sind auf der Suche nach einem passenden Geschenk?  
Sofern das Geburtstagskind oder der Jubilar Naturliebhaber ist, haben wir da einen Tipp:

**Machen Sie sich und anderen eine Freude und verschenken Sie Campingurlaub in Bayern. Bei uns gibt's Geschenkgutscheine ab einem Wert von 20,00 Euro.**

### **GLEICH ANFORDERN!**

Eine Liste aller teilnehmender Plätze finden Sie unter [www.camping-in-bayern.info](http://www.camping-in-bayern.info)

Erhältlich bei:

**Camping in Bayern Service & Marketing GmbH**

Tel. +49 (0)9242 / 1788

per Mail unter  
[info@camping-in-bayern.info](mailto:info@camping-in-bayern.info)

im Internet unter:  
[www.camping-in-bayern.info](http://www.camping-in-bayern.info)

und bei allen beteiligten  
Campingplätzen.